

# Kurze Erklärung

## zur Evaluation der Oberschule

Seit dem Schuljahr 2011/12 ist die Geestlandschule Fredenbeck eine Oberschule mit gymnasialem Zweig. Der Aufbau dieser neuen Schulform ist eine entscheidende Herausforderung im Rahmen unserer Schulentwicklung.

Eine aus interessierten Lehrkräften gebildete Planungsgruppe entwarf im Februar 2011 in intensiver Arbeit das Konzept der Oberschule in Fredenbeck.

Nach dem Start des ersten Jahrgangs hat die Planungsgruppe Oberschule bereits im Dezember 2011 eine Evaluation der bisherigen Arbeit - im Sinne einer Zwischenbilanzierung - angedacht. Im Januar 2012 wurden innerhalb der Planungsgruppe in Kleingruppen Fragen für die Beteiligten (Schüler, Eltern, Lehrer) entwickelt und vorformuliert.

Die Befragung fand in den letzten Wochen vor den Osterferien statt.

Im Anschluss daran wurde die Steuergruppe von der Planungsgruppe beauftragt, die Koordinierung und Auswertung der Befragung zu übernehmen.

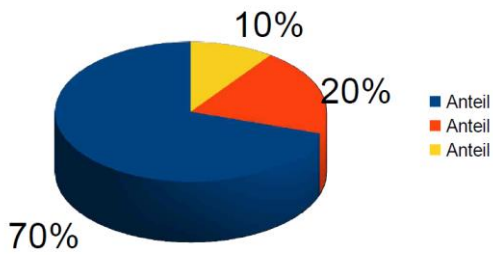
Kurz vor den Sommerferien 2012 wurden die Ergebnisse in einer Dienstbesprechung den Kollegen und in einer Elternratssitzung vorgestellt und diskutiert.

Die Evaluation und auch die Diskussionen gaben der Planungsgruppe wertvolle Hinweise für die weitere konzeptionelle Arbeit in der Oberschule.

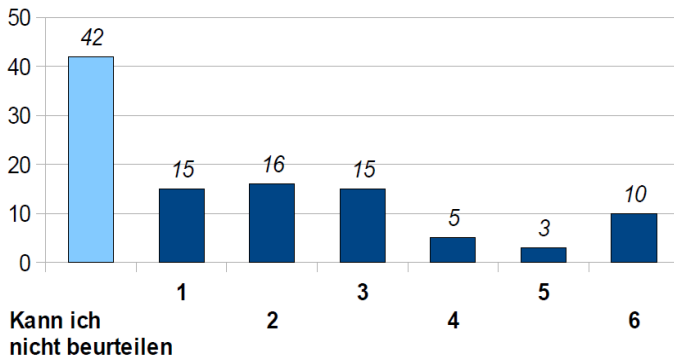
Daher wurde auch im darauf folgenden **Schuljahr 2012/13** eine solche Evaluation durchgeführt - mit dem großen Unterschied, dass wir nun zwei Jahrgänge befragen konnten.

Die vorliegenden Daten können jetzt in verschiedener Hinsicht zur Auswertung herangezogen werden. Wir können nicht nur zwei Jahrgangsstufen miteinander vergleichen, sondern auch einen Jahrgang in der Entwicklung, indem wir die Ergebnisse der Jahrgangsstufe 5 des Schuljahres 2011/12 den Ergebnissen der Jahrgangsstufe 6 des Schuljahres 2012/13 gegenüberstellen.

# Erläuterung zu den Formen der grafischen Darstellung



Der Zufriedenheitsgrad wird in Form eines Kreisdiagramms angegeben.



Bestimmte Aspekte der Oberschularbeit wurden mit Noten von 1-6 beurteilt. Die Darstellung erfolgt als Säulendiagramm.

Äußerungen zu offenen Fragen werden als Text gezeigt und die Schrift bei Mehrfachnennungen entsprechend vergrößert.

Meinung  
**Meinung**  
 Meinung  
 Meinung  
**Meinung**